

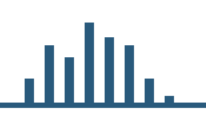
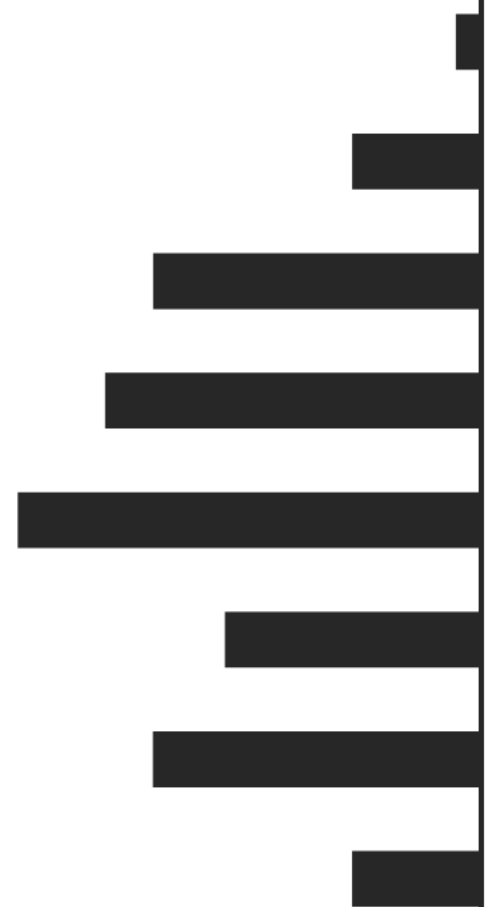


LIETUVOS
INOVACIJŲ
CENTRAS

Priemonės:
Naujos galimybės LT ir Expo sertifikatas LT
... ir kt. galimybės

Artūras Jakubavičius – Lietuvos inovacijų centras

Vietoj įvado ...



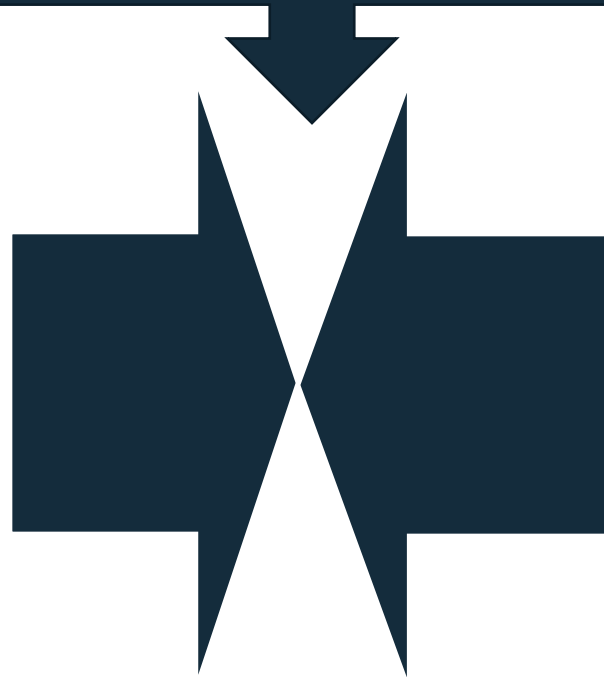
Finansavimo (pinigų) šaltiniai

Viešieji investuotojai



Privatūs investuotojai

Sutaupyti



B2B

Business 2 Business



B2C

Business 2 Consumer



B2G

Business 2 Government

Pritraukti v.s. Uždirbti



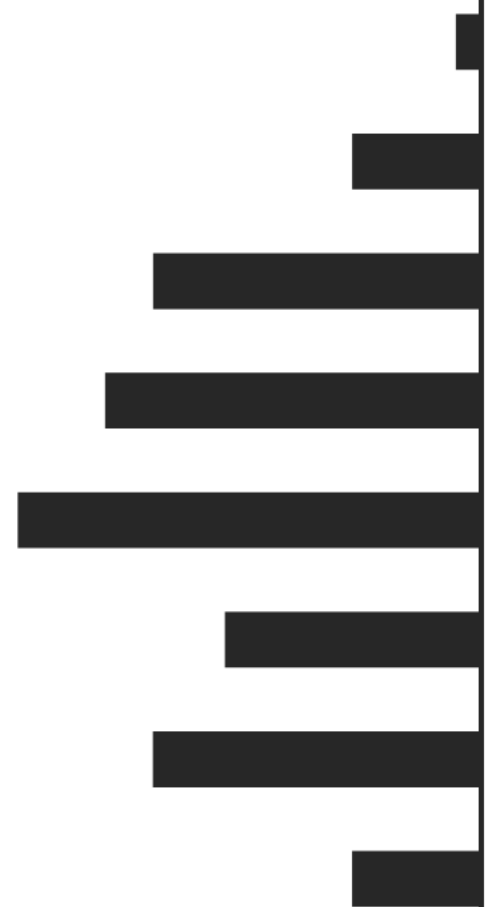
LIETUVOS
INOVACIJŲ
CENTRAS



PRITRAUKTI: čia ir dabar



LIETUVOS
INOVACIJŲ
CENTRAS



Priemonė - Naujos galimybės LT (1)

Fondas: 5 mln. EUR

Remiama veikla: grupinis MVĮ ir jų produkcijos pristatymas užsienyje ir (ar) LR vykstančiose tarptautinėse parodose, mugėse ir verslo misijose

Skiriamas finansavimas: 100 - 300 tūkst. EUR projektui

Pramos intensyvumas:

- Pareiškėjui: 90 proc. (iki 20 proc. tinkamų finansuoti išlaidų)
- Galutiniam naudos gavėjui (MVĮ): 70 proc.

Pareiškėjai:

- Verslo asociacijos / konfederacijos
- Prekybos, pramonės ir amatų rūmai
- Klasterių koordinatoriai (jei MMĮ)
- VšĮ Kaimo verslo ir rinkų plėtros agentūra
- VšĮ „Keliauk Lietuvoje“

**LVPA PARAIŠKOS
PRIMAMOS IKI
2022-03-22 24:00 val.**

**Galutinis naudos
gavėjas MVĮ**

bendroje pardavimo struktūroje
>50 procentų pajamų 2021 m.
sudarė pačios pagaminta
produkcija

**Visas finansavimas -
kaip de minimis
pagalba MVĮ,**

Priemonė - Naujos galimybės LT (2)

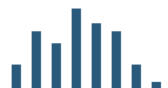
Verslo misija – penkių ar daugiau įmonių dalykinė verslo kelionė, kurios metu susitinkama su tos valstybės, į kurią vykstama, ūkio subjektais, siekiant pristatyti įmonių verslo bendradarbiavimo ir veiklos galimybes, užmegzti naujų ryšių, pristatyti įmones ir (ar) jų produkciją ir paprastai daromos trumpos prezentacijos, vyksta produkcijos pristatymai, degustacijos ir panašiai:

- Atvykstamoji verslo misija
- Išvykstamoji verslo

Tarptautinė paroda – tam tikrą laiką trunkantis ir periodiškai pasikartojantis viešasis renginys, kuriame dalyvaujančios užsienio įmonės sudaro ne mažiau kaip 10 procentų visų šio renginio dalyvių ir kurio metu paslaugų teikėjai arba prekių gamintojai specialiose patalpose ir (arba) virtualioje erdvėje pristato savo teikiamas paslaugas ir (ar) gaminamus produktus, rengia pristatymus ir (ar) muges.

Mugė – dažniausiai per tarptautines parodas organizuojamas renginys arba virtualioje erdvėje vykstantis renginys (e. mugė), kuriame dalyvaujančių įmonių iš užsienio skaičius sudaro ne mažiau kaip 10 procentų ir kurio metu pristatomos įmonės ir (ar) jų produkcija, įmonių verslo bendradarbiavimo galimybės ir siekiama užmegzti naujų ryšių

Tarptautinis verslo atstovų (angl. B2B) susitikimas – tai verslo (įmonių atstovų) susitikimai, kai konkrečiame susitikime vienu metu dalyvauja ne mažiau kaip penkių Lietuvos įmonių atstovai ir bent vienos įmonės iš kitos valstybės atstovas, siekiant aptarti bendradarbiavimo galimybes.



Priemonė - Naujos galimybės LT (3)

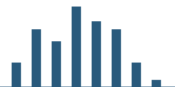
Pareiškėjo patirtis*, organizuojant grupines eksporto skatinimo veiklas (iki 30 balų)

- Igyvendintų projektų skaičius per pastaruosius 4 metus (jei 8 ir daugiau - tai max. įvertinimas)
- Igyvendintų projektų vertė per pastaruosius 4 metus (jei 195 488 Eur ir daugiau - tai max. įvertinimas)

Galutiniai naudos gavėjai, dalyvaujantys projekte, yra labai mažos įmonės (5 ir daugiau įmonių - 30 balų)

Ne mažiau negu 5 projekte dalyvaujančių galutinių naudos gavėjų vykdoma pagrindinė ekonominė veikla įtraukta į Karantino metu ribojamų ir netiesiogiai ribojamų ūkinių veiklų sąrašą (30 balų)

* vienas projektas - organizuota viena verslo misija ar grupinis įmonių dalyvavimas tarptautinėse parodose, mugėse, kuriose dalyvavo ne mažiau kaip 5 įmonės be pareiškėjo.



Priemonė - Expo sertifikatas LT (1)

Fondas: 1 mln. EUR

Pareiškėjai – MVĮ

Remiama veikla: planuojamų eksportuoti produktų sertifikavimas, įskaitant reikalingus bandymus ir tyrimus

Skiriamas finansavimas: 5 - 100 tūkst. EUR projektui

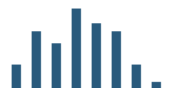
Pramos intensyvumas: 50 proc.

Produkcijos sertifikavimo išlaidos – pareiškėjo lėšos, kuriomis sumokėta už produkcijos sertifikavimą ir (ar) privalomą registravimą, įskaitant reikalingus bandymus ir tyrimus

Tinkamos finansuoti– produkcijos sertifikavimo išlaidos, įskaitant sertifikavimui reikalingų bandymų ir tyrimų išlaidas; sertifikuojamo gaminio vežimo išlaidos, būtinos gaminiui sertifikuoti, jeigu to neapima sertifikavimo paslaugos pirkimo išlaidos

**LVPA PARAIŠKOS
PRIMAMOS IKI
2022-03-31 24:00 val.**

**Visas finansavimas -
kaip de minimis
pagalba**



Priemonė - Expo sertifikatas LT (3)

Pareiškėjo eksporto augimo potencialas (8, 16, 24, 32, 40 balų)

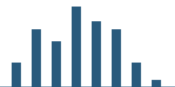
$$(N + 1 - P) + (N + 2 - P) + (N + 3 - P)$$

Projekto efektyvumas (6, 12, 18, 24, 30 balų)

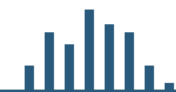
$$(N + 1 - P) + (N + 2 - P) + (N + 3 - P) / \text{projekto finansavimas}$$

Pareiškėjo vykdoma pagrindinė ekonominė veikla įtraukta į Karantino metu ribojamų ir netiesiogiai ribojamų ūkinių veiklų sąrašą (30 balų)

MIN – 50 balų



SUTAUPYTI: MTEPI mokesčių lengvatos



Mokėti mokesčius reikia, bet ar..



visus

V.S

**tik tuos,
kuriuos būtina**

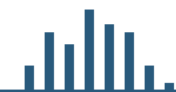


LR pelno mokesčio įstatymas

- **Mokslinių tyrimų ir eksperimentinės plėtros (MTEP) sąnaudų lengvata** (17¹ str.)
- **Pagreitinta MTEP naudojamo ilgalaikio turto amortizacija** (18 str.)
- **Pelno sumažinimas dėl vykdomo investicinio projekto** (46¹ str.)
- **5 proc. mokestis pelnui iš IN** (5⁷ str.)

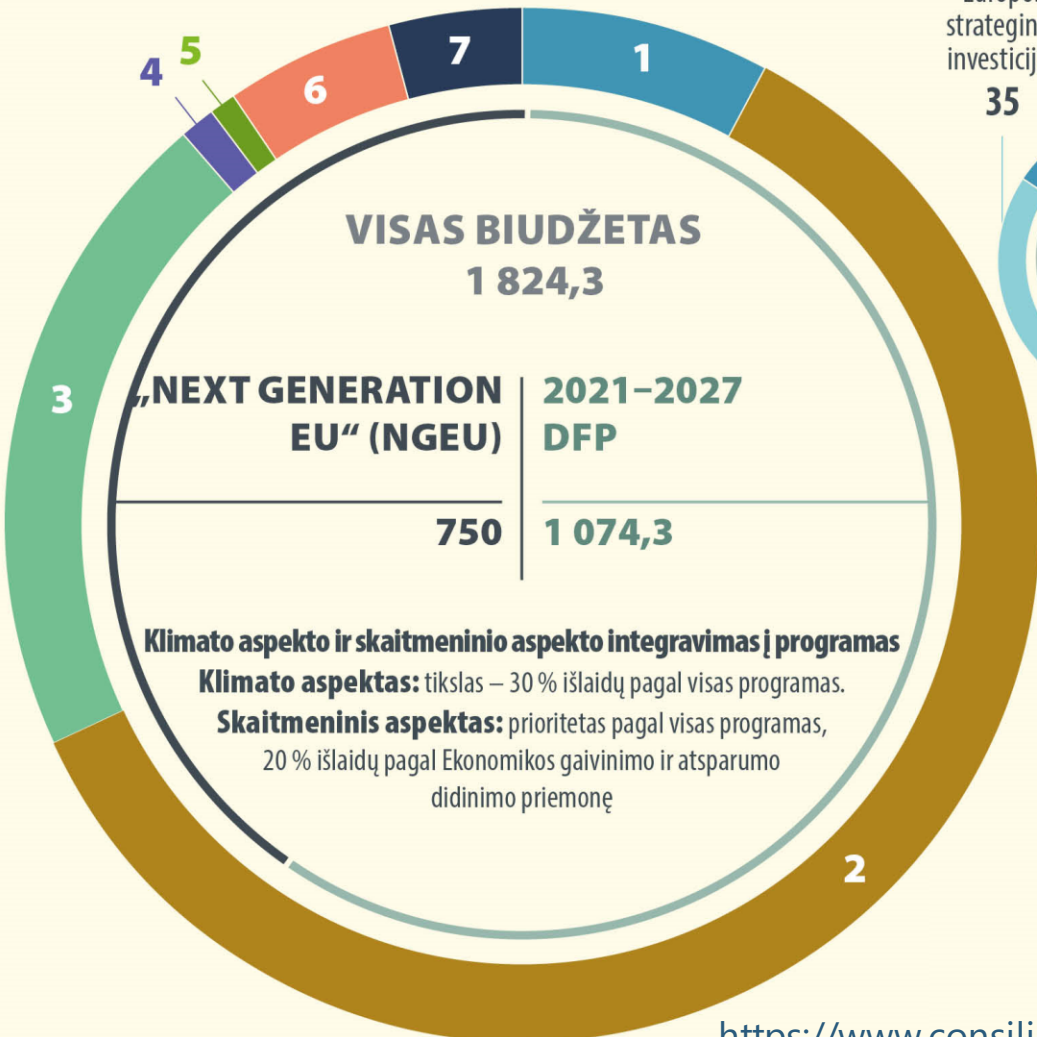


PRITRAUKTI: ES viešosios investicijos 2021-2027

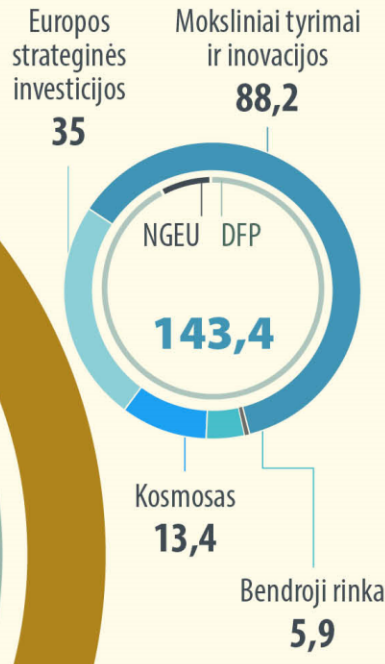


2021–2027 m. ES išlaidos

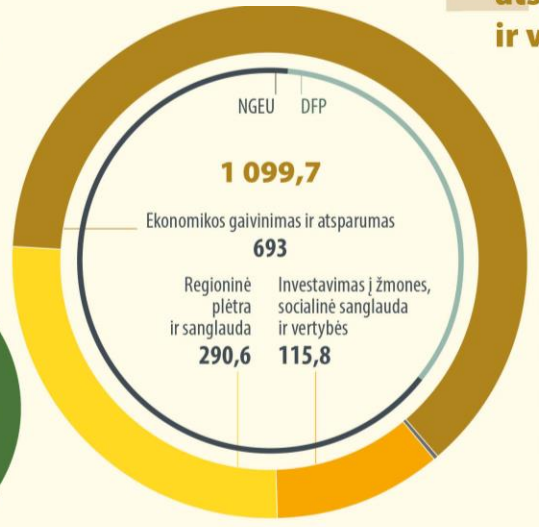
Visos sumos pateikiamos mlrd. EUR
(2018 m. kainomis)



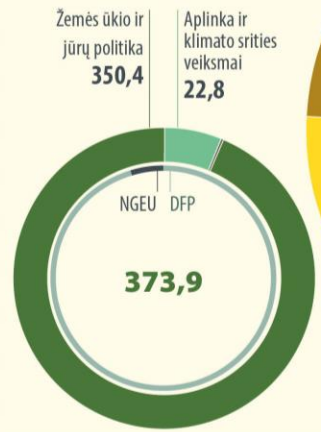
1 Bendroji rinka, inovacijos ir skaitmeniniai klausimai



2 Sanglauda, atsparumas ir vertybės



3 Gamtos ištekliai ir aplinka



4 Migracija ir sienų valdymas



5 Saugumas ir gynyba



6 Kaimyninės šalys ir pasaulis

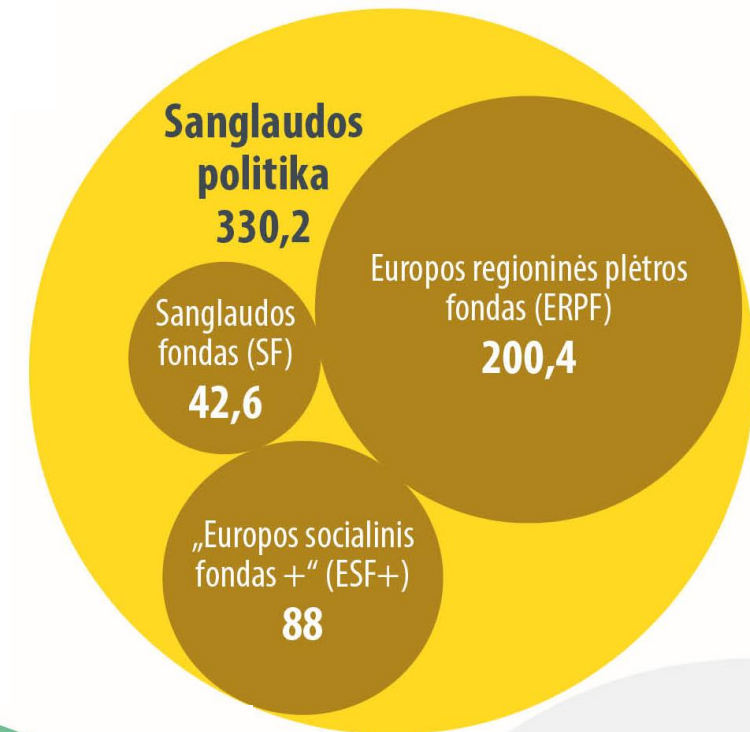
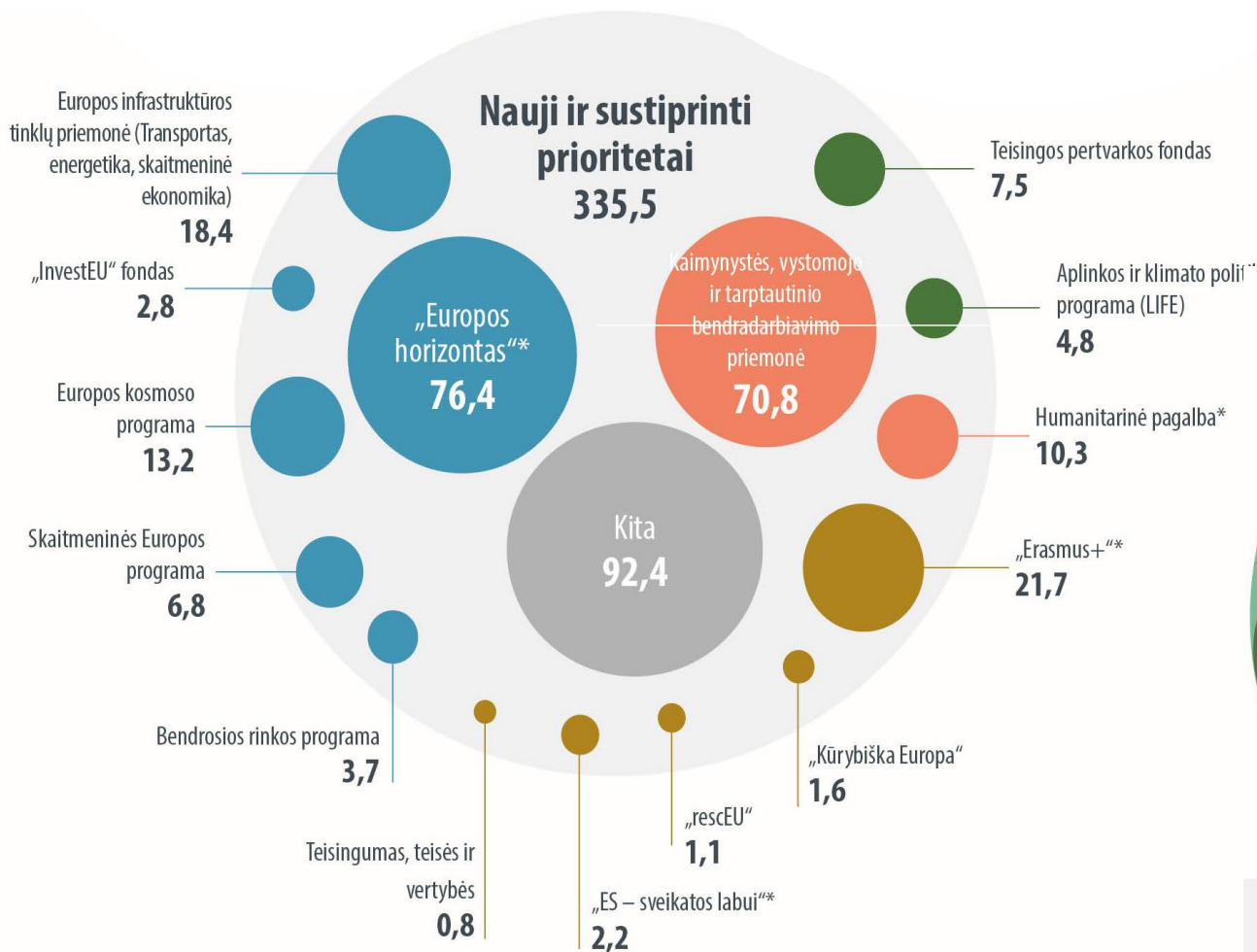


7 Europos viešasis administravimas



Pagrindinės programos ir fondai pagal daugiametę finansinę programą

<https://www.consilium.europa.eu/en/infographics/mff2021-2027-ngeu-final/>



<https://ec.europa.eu/info/funding-tenders/opportunities/portal/screen/opportunities/topic-search>



Type your Keywords...

Match whole words only

GRANTS TENDERS

Submission status

Forthcoming Open for submission (540) Closed

Programming period

2021 - 2027 (540) x

Filter by Programme / Programme group

Select a Programme...

Filter by call

Select a Call...

CPV code (Tenders Only)

Select a CPV code...

Places of delivery or performance (Tenders Only)

Select a Place of delivery...

Clear search

Funding and tenders (540) Sort by: Submission status

Grant Call for proposals to protect and promote the rights of the child

Open for submission

Programme	Citizens, Equality, Rights and Values Programme (CERV)	Deadline model	single-stage
ID	CERV-2021-CHILD	Opening date	20 April 2021
Types of action	CERV Project Grants	Deadline date	07 September 2021 17:00:00 Brussels time

Grant Network of Towns

Open for submission

Programme	Citizens, Equality, Rights and Values Programme (CERV)	Deadline model	single-stage
ID	CERV-2021-CITIZENS-TOWN-NT	Opening date	20 May 2021
Types of action	CERV Lump Sum Grants	Deadline date	26 August 2021 17:00:00 Brussels time

Grant Town-Twinning

Open for submission

Programme	Citizens, Equality, Rights and Values Programme (CERV)	Deadline model	single-stage
ID	CERV-2021-CITIZENS-TOWN-TT	Opening date	20 May 2021
Types of action	CERV Lump Sum Grants	Deadline date	26 August 2021 17:00:00 Brussels time

Grant Call for proposals limited/restricted to national Data Protection Authorities on reaching out to stakeholders in data protection legislation

Open for submission

Programme	Citizens, Equality, Rights and Values Programme (CERV)	Deadline model	single-stage
ID	CERV-2021-DATA	Opening date	06 May 2021
Types of action	CERV Project Grants	Deadline date	09 September 2021 17:00:00 Brussels time

Grant Framework Partnership agreement under CERV-2021-DISA-OG-DISABILITY

Open for submission

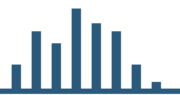
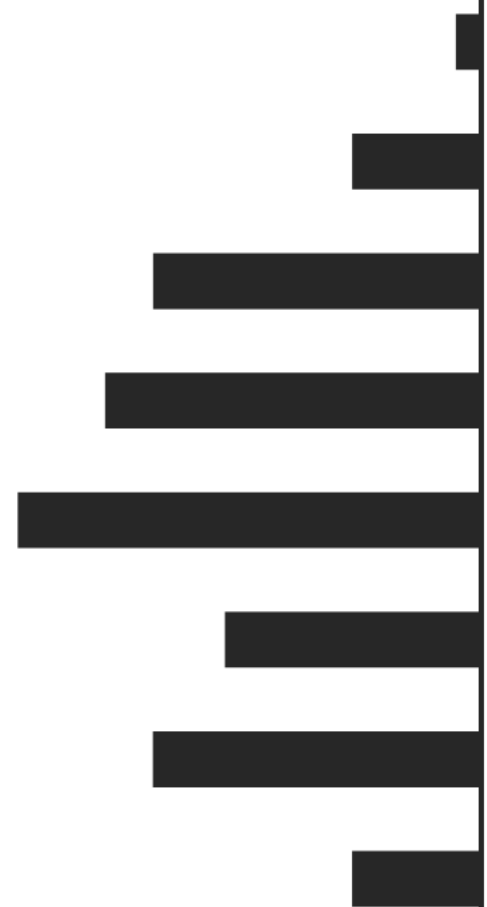
Programme	Citizens, Equality, Rights and Values Programme (CERV)	Deadline model	single-stage
ID	CERV-2021-DISA-OG-FPA	Opening date	23 June 2021
Types of action	CERV Operating Grants Framework Partnerships	Deadline date	28 September 2021 17:00:00 Brussels time

Grant Specific Grant Agreement under FPA CERV-2021-DISABILITY

Open for submission

Programme	Citizens, Equality, Rights and Values Programme (CERV)	Deadline model	single-stage
ID	CERV-2021-DISA-OG-SGA	Opening date	23 June 2021
Types of action	CERV Operating Grants Framework Partnerships	Deadline date	30 September 2021 17:00:00 Brussels time

PRITRAUKTI: LT viešosios investicijos 2021-2027



NPP - 2030 m.

<https://lrv.lt/lt/aktuali-informacija/strateginis-valdymas-1/strateginis-valdymas/nacionalines-pletros-programos>

Instrumentas	mlrd. eurų
Sanglaudos politika	5,902
Gaivinimo ir atsparumo didinimo priemonė	2,225
Teisingos pertvarkos fondas	0,273
Bendroji žemės ūkio politika (pažangos lėšos)	1,451
Ignalinos AE uždarymas	0,552
Europos infrastruktūros tinklų priemonė	0,437
Kitos programos	0,478
Iš viso:	11,319
Bendrasis finansavimas	2,430
Valstybės biudžetas	2,575
Iš viso:	16,324

27-ios NACIONALINĖS PLĖTROS PROGRAMOS

Tame tarpe:

Aplinkos ministerijos:

1. Aplinkos apsaugos ir klimato kaitos valdymo plėtros programa

Ekonomikos ir inovacijų ministerijos:

2. Valstybės skaitmeninimo plėtros programa

3. Ekonomikos transformacijos plėtros programa

Energetikos ministerijos:

4. Energetikos plėtros programa

.....

Žemės ūkio ministerijos:

27. Žemės ūkio, maisto, kaimo plėtros ir žuvininkystės plėtros programa



NPP iki 2030 m.

Lietuvos 2021–2027 m. ES struktūrinių fondų investicijos, bendrojo finansavimo ir privačių šaltinių lėšos

Ekonomikos gaivinimo ir atsparumo didinimo priemonės lėšos

Kitos tarptautinės programos

Valstybės biudžeto lėšos

EIM PLĖTROS PROGRAMŲ PAŽANGOS PRIEMONĖS

SUKURTI NUOSEKLIĄ INOVACINĖS VEIKLOS SKATINIMO SISTEMĄ

ĮGYVENDINTI EKSPORTO KONKURENCINGUMO AUGIMĄ SKATINANČIAS PRIEMONES

SUKURTI PASKATŲ SISTEMĄ, SKATINANČIĄ ĮMONES SKAITMENIZUOTIS

SUKURTI PASKATŲ SISTEMĄ, SKATINANČIĄ PRAMONĖS ĮMONES PEREITI PRIE ŽIEDINĖS EKONOMIKOS

.....



Galimybės verslui

Ekonomikos gaivinimo ir atsparumo didinimo priemonė (ang. Recovery and Resilience facility, RRF)

NAUJOS KARTOS LIETUVA

<https://finmin.lrv.lt/uploads/finmin/documents/files/Naujos%20kartos%20Lietuva%202021.pdf>



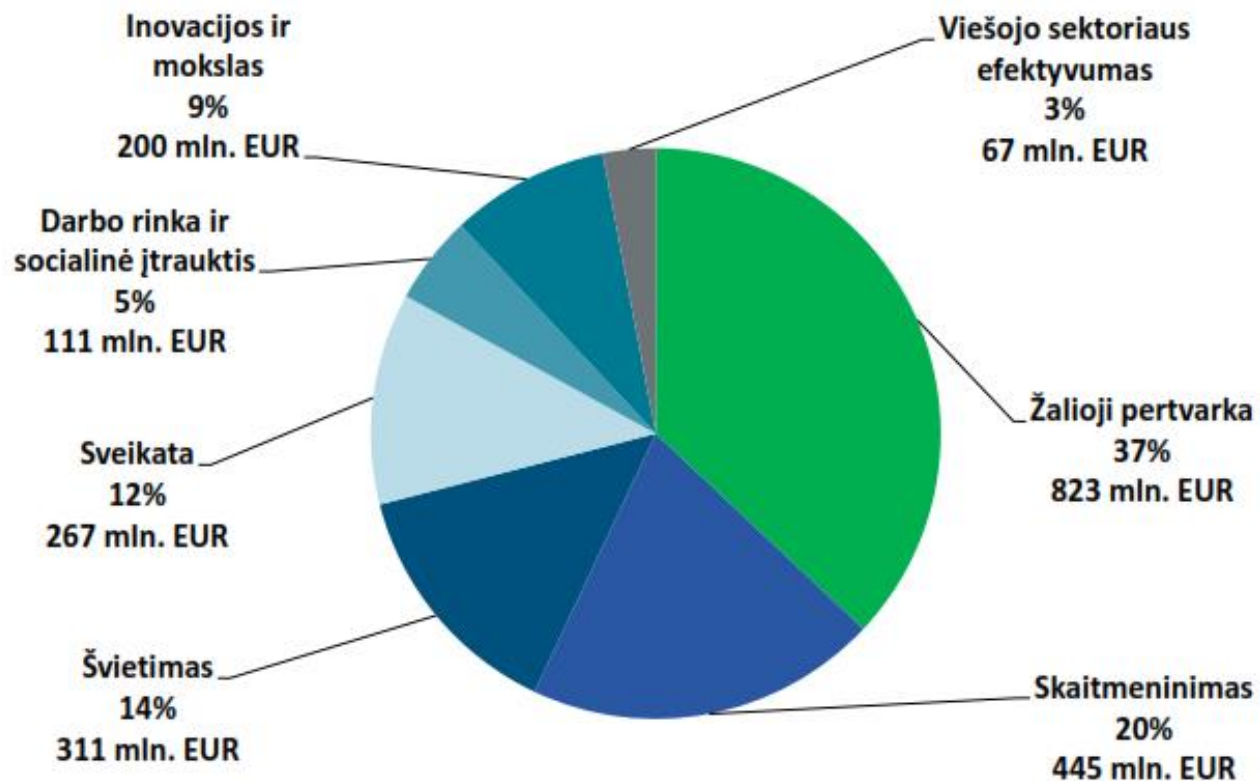
Naujos kartos Lietuva

PLANO „NAUJOS KARTOS LIETUVA“ LĖŠŲ PROPORCIJOS PAGAL KOMPONENTUS



Bendra suma

2,225
mlrd. EUR



Galimybės verslui

Struktūriniai fondai 2021-2027

<https://www.esinvesticijos.lt/lt//pasirengimas-2021-2027/2021-2027-m-es-fondu-investiciju-programos-rengimas>



2021–2027 M. SF INVESTICIJŲ PROGRAMOS PRIORITETAI

Programos prioritetas

Pažangesnė Lietuva

Žalesnė Lietuva

Geriau sujungta Lietuva

Socialiai atsakingesnė
Lietuva

Piliečiams artimesnė
Lietuva

Teisingos pertvarkos
fondas



<https://www.esinvesticijos.lt/lt/pasirengimas-2021-2027/2021-2027-m-es-fondu-investiciju-programos-rengimas>

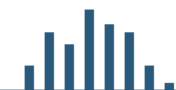


ES fondų investicijos 2021–2027 (EIMin, projektas)

	S	VVL	Iš viso
1 prioritetas. Pažangesnė Europa	172 149 158	576 325 442	748 474 600
<u>1.1 uždavinys.</u> Stiprinti mokslinių tyrimų ir inovacinius pajėgumus ir diegti pažangiąsias technologijas	67 891 226	329 709 284	397 600 510
<u>1.2 uždavinys.</u> Pasinaudoti skaitmeninimo teikiama nauda piliečiams, įmonėms ir vyriausybėms	55 507 932	72 232 367	127 740 299
<u>1.3 uždavinys.</u> Stiprinti MVĮ augimą ir konkurencingumą	40 000 000	155 633 791	195 633 791
<u>1.4 uždavinys.</u> Ugdyti pažangiajai specializacijai, pramonės pereinamajam laikotarpiui ir verslumui reikalingus įgūdžius	8 750 000	18 750 000	27 500 000
2 prioritetas. Žalesnė Lietuva	18 000 000	102 814 162	120 814 162
<u>2.1 uždavinys.</u> Skatinti naudoti energijos vartojimo efektyvumą didinančias priemones ir mažinti šiltnamio dujų išmetimus	18 000 000	82 814 162	100 814 162
<u>2.2 uždavinys.</u> Skatinti naudoti atsinaujinančiąją energiją	0	20 000 000	20 000 000



PRITRAUKTI: galimybių meniu šiandien LT



Finansavimo galimybių meniu LT šiandien

INVEGA <https://invega.lt/verslui/20>

MITA <https://mita.lrv.lt/lt/kvietimai>

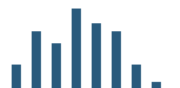
LVPA <https://lvpa.lt/>

APVA <https://www.apva.lt/es-investicijos/2014-2020/nacionalines-investicijos-kvietimai-teikti-paraiskas/>

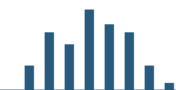
NMA <https://www.nma.lt/index.php/parama/12?tab=1>

LMT <https://www.lmt.lt/lt/mokslo-finansavimas/kalendorinis-kvietimu-planas/2287/vykstantys>

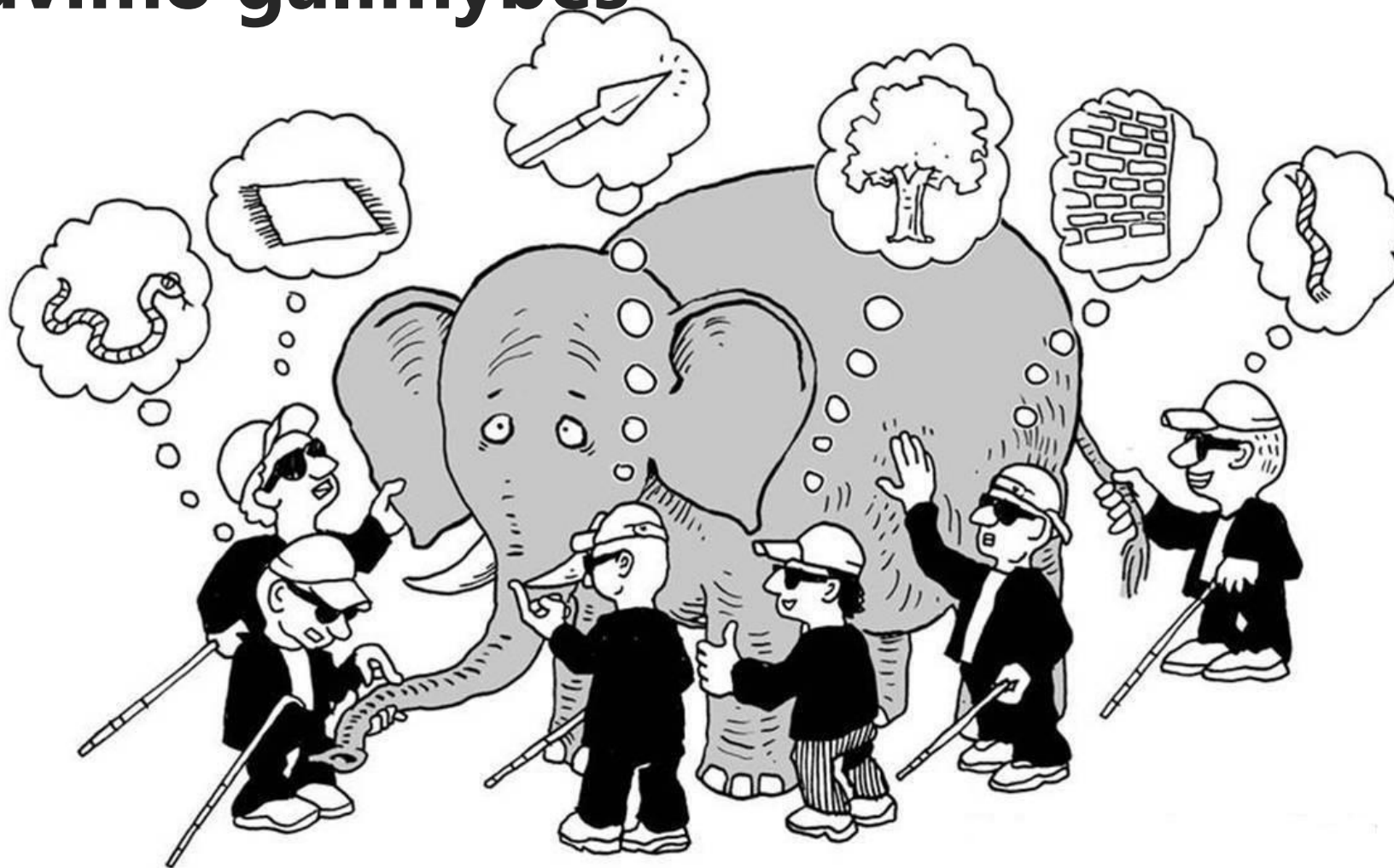
CVPA <https://www.cpva.lt/kvietimai/62>



... jei visgi pasinaudoti galimybėmis



Finansavimo galimybės



Kai pilnas šaldytuvas, bet ką valgyti?



Efektyvių investicijų pritraukimo sprendimų beieškant



LIETUVOS
INOVACIJŲ
CENTRAS



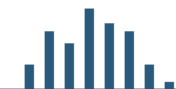
Fotolia nuotr. / Gydytojas ir pacientė

Išlikti negalima išnykti !

Kur padėsime kablelj?



LIETUVOS
INOVACIJŲ
CENTRAS



Artūras Jakubavičius

+370 687 36632

a.jakubavicius@lic.lt



LIETUVOS
INOVACIJŲ
CENTRAS

VšĮ Lietuvos inovacijų centras

Mokslininkų g. 6A, LT-08412 Vilnius

Tel.: +370 5 235 61 16 Faks.: +370 5 213 27 81

lic@lic.lt

