



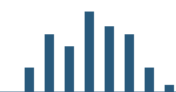
LIETUVOS  
INOVACIJŲ  
CENTRAS

# Возможности для бизнеса сейчас и в будущем (план ДНК и другие инструменты)

Доктор социальных наук **ЯКУБАВИЧЮС Артурас**

Начальник департамента услуг поддержки инноваций Литовского инновационного центра

# Программы поддержки бизнеса



# Государственная поддержка бизнеса

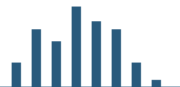
## ■ ЗАПРЕЩЕНО

### ■ ИСКЛЮЧЕНИЯ:

- для определенных видов деятельности
- малый и средний бизнес
- De minimis
- ...

## Источники доходов государства

- Ресурсы
- Рабочая сила
- Бизнес (налоги, рабочие места)



# Формы поддержки (ЛТ)

## Прямая поддержка

- Дотации / субсидии
- Инвестиции в капитал
- Кредиты / гарантии

## Прямые стимулы

### Льготы

- 0 % для инвестиций в технологии (300 т.е./г.) )
- 300 % расходов на НИОКР
- 2-летняя амортизация оборудования для НИОКР
- 5 % налог на прибыль (интеллектуальная собственность)

## Косвенная поддержка

- Услуги поддержки инноваций

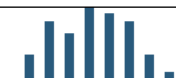


# Прямая поддержка

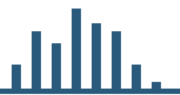
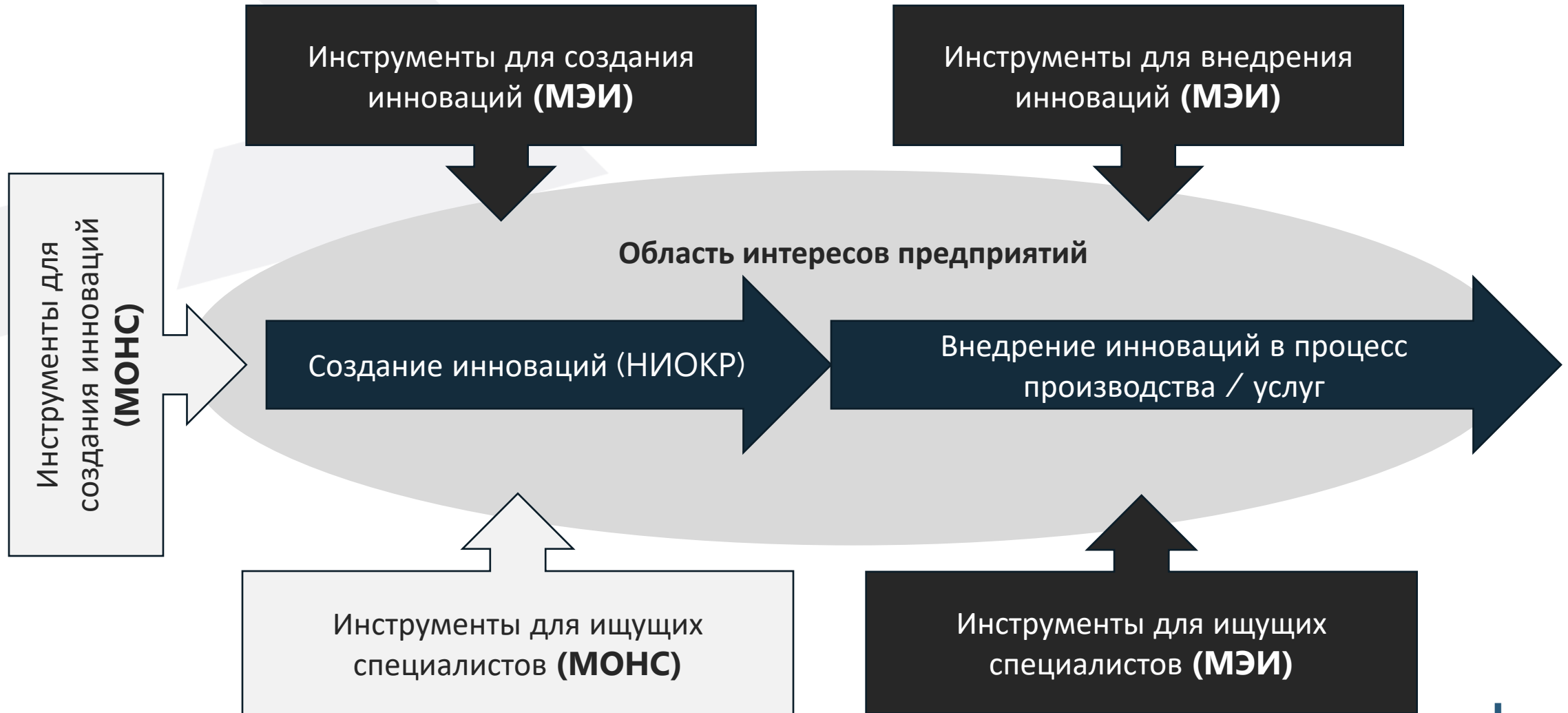


# ЕС СФ 2014-2020 инвестиционная программа

№.	Приоритет	EUR	%
<b>1</b>	<b>Продвижение исследований, экспериментальных разработок и инноваций</b>	678878835	10,10%
2	Продвижение информационного общества	244037284	3,60%
<b>3</b>	<b>Содействие конкурентоспособности малого и среднего бизнеса</b>	531603253	7,90%
4	Содействие производству и использованию энергоэффективности и возобновляемых источников энергии	942358127	14,00%
5	Окружающая среда, эффективное использование природных ресурсов и адаптация к изменению климата	837777596	12,50%
6	Содействие устойчивому транспорту, сетевая инфраструктура	1182743324	17,60%
7	Содействие качественной занятости и участию в рынке труда	725053189	10,80%
8	Расширение социальной интеграции и поддержка борьбы с бедностью	539367541	8,00%
<b>9</b>	<b>Общественное образование и кадровый потенциал</b>	663862416	9,90%
10	Государственное управление, отвечающее общественным потребностям и прогрессу	150359184	2,20%
11	Техническая поддержка для администрирования программы	187543198	2,80%
12	Техническая поддержка для информирования и оценки программы	25812183	0,40%
		<b>6.709.396.130</b>	



# ЕС СФ 2014-2020: типы инструментов



# Инвестиции в НИОКР ~376,112 млн. Eur, МЭИ

Inostartas \*\*

## Инвестиции в НИОКР

**Inovaciniai čekiai** (10,14 млн. Eur)

**Intelektas LT** (139,02 млн. Eur)

**Inopatentas** (3,04 млн. Eur)

## Кластеризация и создание сетей

**InoKlaster LT** (26,07 млн. Eur)

**InoConnect LT** (1,45 млн. Eur)

## Улучшение инновационной среды

**Inogeb LT** (8,69 млн. Eur)

## ПИИ в НИОКР

**SmartParkas LT** (13,03 млн. Eur)

**SmartInvest LT** (5,79 млн. Eur)

**SmartInvest LT +** (43,44 млн. Eur)

## Финансовые инструменты для НИОКР

**Technoinvestas**  
(17,6 млн. Eur)

## НИОКР для государственного сектора

**Ikiprekybiniai pirkimai**  
(29,36 млн. Eur)

Smart FDI \*\*

\* суммы варьируют

\*\* появляются новые инструменты

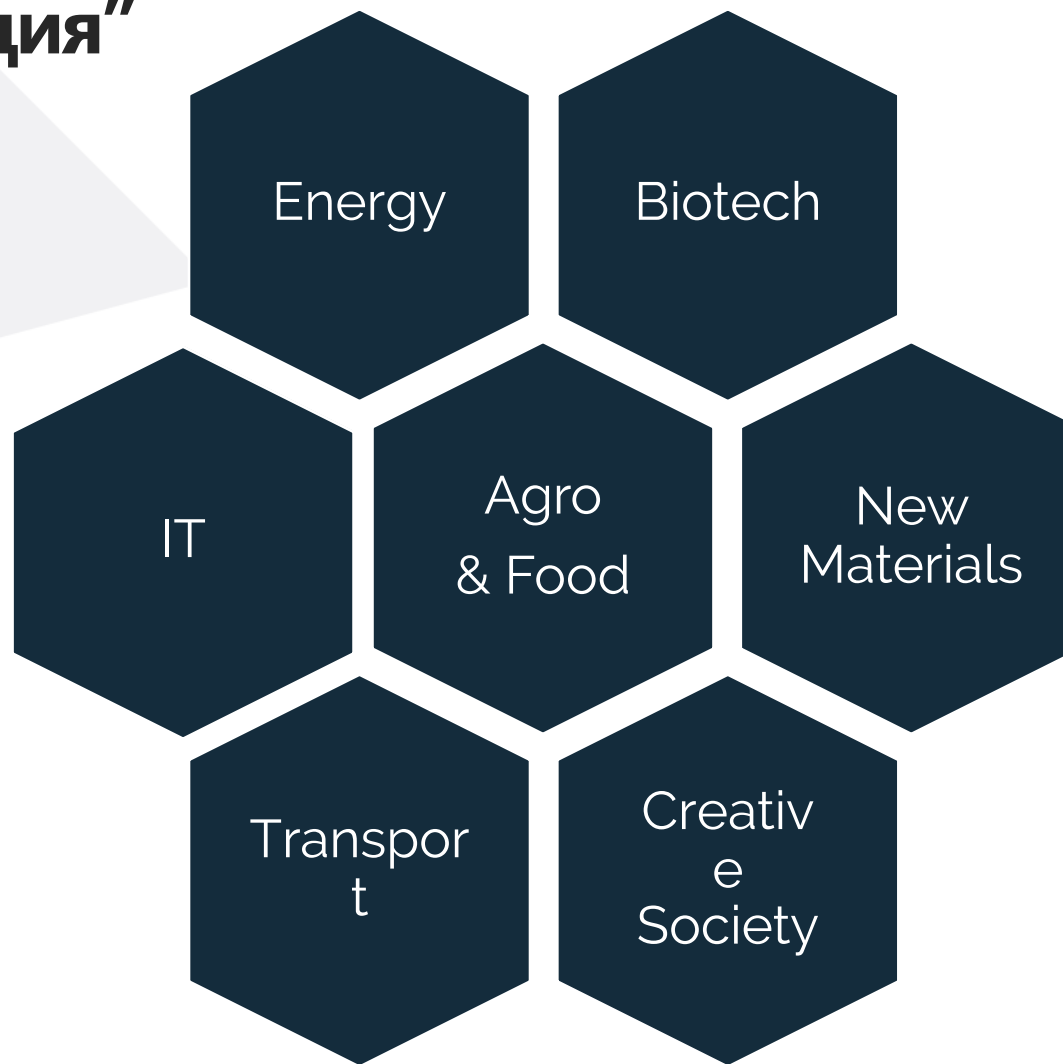
**ТОЛЬКО:**

- “умная специализация”
- НИОКР





# Smart Specialisation "умная специализация"



# Инвестиции в НИОКР

**INOVACINIAI ĖEKIAI:** Если целью является разработка инновационных продуктов, услуг или процессов в партнерстве с научными учреждениями

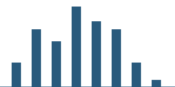
**INTELEKTAS/EKSPERIMENTAS LT:** Если целью является создание инновационных продуктов, услуг или процессов

**INOPATENTAS:** Если целью является получение патентов на изобретения

**INOCONNECT:** Если целью является найти возможности для участия в международных инициативах ЕС в области НИОКР и установить контакты с международными партнерами

**INOKLASTER LT:** Если целью является создание инновационных продуктов, услуг или процессов в сотрудничестве с членами кластера

**Smart FDI:** если целью является инвестирование в НИОКР в Литве



# Инвестиции во внедрение инноваций (~531,453 mln. мл. Eur, МЭИ)

Промышленная  
оцифровка (Industry  
4.0)\*\*

Regio potencialas LT \*\*  
(возвращаемая  
субсидия)

## Стимулирование предпринимательства

**Verslo konsultantas LT**

11,58 млн. Eur

**Verlumas FP**

83,99 млн. Eur

**Verlumas DPK**

(8,69 млн. Eur)

**Verlumas LT**

2,896 млн. Eur

## Интернационализация

**Expo konsultantas LT**

11,58 млн. Eur

**Naujos galimybės LT**

28,96 млн. Eur

**Verslo klasteris LT**

13,03 млн. Eur

**Expo sertifikatas LT**

1,45 млн. Eur

**Faktoringas LT**

4,2 млн. Eur

**Tarptautiškumas LT**

2,9 млн. Eur

## Внедрение эко- инноваций

**Eco konsultantas**

LT 1,45 млн. Eur

**Eco-inovacijos LT+**

86,89 млн. Eur

**Eco-inovacijos LT**

4,34 млн. Eur

## Повышение производительности

**Regio invest LT+**

86,89 млн. Eur

**Invest LT+ (FI)**

78,12 млн. Eur

**DPT pramonei LT+**

52,13 млн. Eur

**Dizainas LT** (5,79 млн. Eur)

**Procesas LT** (8,69 млн. Eur)

**E-verslas LT** (14,48 млн. Eur)

**Produktyvumas DPK**

8,69 млн. Eur

\* суммы варьируют

\*\* появляются новые инструменты

**ТОЛЬКО: для субъектов малого и среднего  
бизнеса**



LIETUVOS  
INOVACIJŲ  
CENTRAS



# Инвестиции во внедрение инноваций

**ECO-INOVIACIJOS LT:** Если целью является внедрение нетехнологических эко-инноваций и / или применение эко-дизайна

**ECO-INOVIACIJOS LT +:** если целью является внедрение технологических эко-инноваций и / или применение эко-дизайна

**EXPO SERTIFIKATAS:** Если целью является сертификация экспортной продукции

**NAUJOS GALIMYBĖS:** Если цель заключается в поиске новых внешних рынков и развитии существующих рынков

**DPT PRAMONEI:** Если цель заключается в установке высокоэффективных технологий

**REGIO INVEST LT+:** если целью является развитие инновационной продукции / услуг в регионах Литвы

**DIZAINAS LT:** если целью является создание дизайна продукта / услуг

...



# Инструменты для ищущих специалистов (МЭИ)

ВАУЧЕР КОМПЕТЕНЦИЙ

Человеческие ресурсы INVEST LT

Подмастерство и развитие  
отраслевых компетенций

Компетенции LT

ИноСтажировка

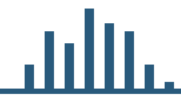
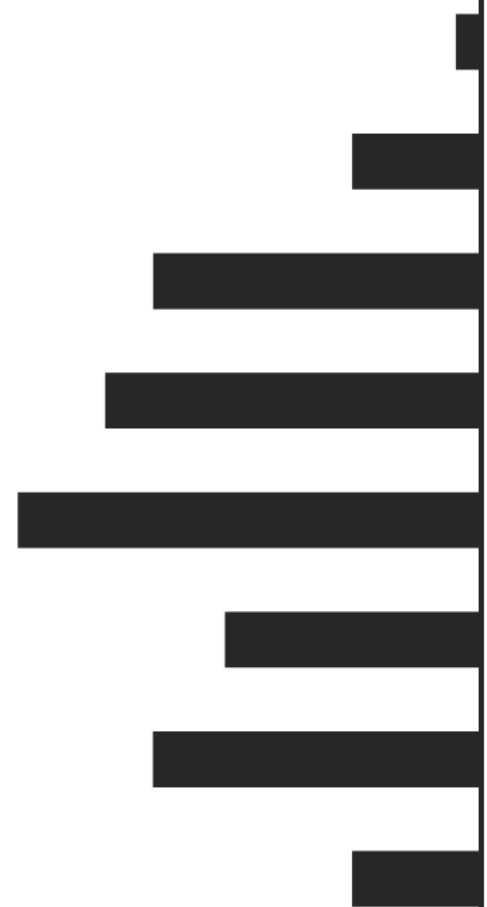
Академия



# Прямые стимулы



LIETUVOS  
INOVACIJŲ  
CENTRAS



# Льготы по налогу на прибыль

- Расходы на исследования и экспериментальные разработки (НИОКР)(17<sup>1</sup> ст.)
- Ускоренная амортизация основных средств, используемых для НИОКР (18 ст.)
- Снижение прибыли из-за продолжающегося инвестиционного проекта (46<sup>1</sup> ст.)
- 5 % процентов налог на прибыль с прибыли от интеллектуальной собственности (5<sup>7</sup> ст.)



# Льготы на НИОКР расходы (1)

Расходы на НИОКР трижды вычитаются из дохода в том налоговом периоде, в котором они были понесены

Расходы:

- Заработная плата + все связанные налоги
- Расходы на командировки;
- Затраты на сырье и материалы, расходуемые на НИОКР, прочие оборотные активы;
- Затраты, понесенные при приобретении услуг, непосредственно связанные с НИОКР и необходимые для НИОКР;
- Затраты на приобретение НИОКР у другого налогооблагаемого лица или физического лица (только для государств: Европейское экономическое пространство или Соглашение об избежании двойного налогообложения)
- НДС, который не подлежит вычету в соответствии с положениями Закона о НДС Литовской

Республики



LIETUVOS  
INOVACIJŲ  
CENTRAS





# Льготы на НИОКР расходы (2)

## Пример!!!

Доходы: 100 000 EUR

Расходы: 60 000 EUR из них 10 000 EUR – НИОКР расходы

Расходы с налоговой льготой :  $50\ 000 + 10\ 000 \times 3 = 80\ 000$  EUR

Прибыль без применения льготы:  $100\ 000 - 60\ 000 = 40\ 000$  EUR

**Прибыль с применением льготы:**  $100\ 000 - 80\ 000 = 20\ 000$  EUR

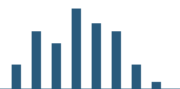
## Сколько экономите ?



# Ускоренная амортизация основных средств, используемых для НИОКР

<b>основные средства</b>	<b>не НИОКР</b> (период амортизации)	<b>НИОКР</b> (период амортизации)
Машины и оборудование	5	2
Установки (сооружения, колодцы и др.)	8	2
Компьютерная техника и оборудование связи (компьютеры, сети и оборудование)	3	2
Программное обеспечение	3	2
Приобретенные права	3	2
Прочие материальные / нематериальные активы	4	2

## Сколько экономите ?



# Снижение прибыли из-за продолжающегося инвестиционного проекта

- В случае инвестиционного проекта налогооблагаемая прибыль может быть уменьшена за счет фактической стоимости приобретения активов (покупка грузовых автомобилей, прицепов и полуприцепов может уменьшить только на сумму расходов до 300 000 евро за налоговый период), если :
  - 1) активы относятся к классам активов: машины и оборудование, оборудование (сооружения, колодцы и т. д.), компьютерное оборудование и средства связи (компьютеры, сети и оборудование), программное обеспечение, приобретенные права и грузовые автомобили, прицепы и полуприцепы;
  - 2) активы не используются и произведены не ранее 2 года назад (начиная с начала использования имущества);
- Имущество должно быть использоваться не менее 3 лет

**Прибыль снижается до 100%. Превышение затрат может быть перенесено на последующие четыре последовательных налоговых периода, чтобы уменьшить прибыль до 100%.**

## Сколько экономите?

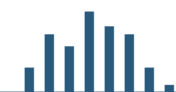
# Прибыль от использования, продажи или другой передачи права собственности на интеллектуальную собственность облагается налогом по ставке 5%

- 1) доход от использования, продажи или другой передачи права собственности на вышеупомянутую собственность должен быть получен только литовским субъектом, который его создал и понес все расходы, связанные с получением указанного дохода,  
и
- 2) собственность - это **компьютерная программа** защищенная авторским правом или **изобретение**, в соответствии критерием патентоспособности (новизна, изобретательский уровень, промышленная применимость), защищенная Европейским патентным ведомством, государством Европейской экономической зоны или государством, с которым заключены и применяются конвенции об избежании двойного налогообложения, **патентом**.

## Сколько экономите?



# Косвенная поддержка



# Косвенная поддержка



# Система услуг для бизнеса (LT)

Агентство по науке,  
инновациям и  
технологиям

Финансирование НИОКР, экспертиза, интеллектуальная собственность, информация  
Услуги по поддержке инноваций (консультации, информация)

Литовский  
инновационный центр

Услуги по поддержке  
инноваций (консультации,  
информация)

Литовское агентство  
поддержки бизнеса

Финансирование НИОКР и  
инновационных проектов

ЗАО "Инвестиции и Гарантии"  
ИНВЕГА

Финансирование бизнес  
проектов (венчурный капитал,  
гарантии, компенсация  
процентов по кредиту)

Бизнес  
Литва

Услуги по  
экспорту  
стартапы

Инвестируйте в  
Литву

Услуги для  
иностранных  
инвесторов

Научно-технологические  
парки (7)

Услуги по поддержке инноваций: лаборатории,  
инкубация, консультации, информация

Бизнес-инкубаторы (6)

Услуги бизнес-инкубации

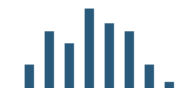
Центры бизнес  
информации (18)

Информационные и консультационные услуги для  
стартапов



# Услуги поддержки инноваций

Развитие инновационных предприятий  
Бизнес-инкубация / Бизнес-планы / ТЭО  
Инновационные стратегии / программы / проекты и их управление  
Исследование рынка  
Развитие бизнеса / стратегическое планирование  
Инновационные аудиты / Управление инновациями  
Технологическое партнерство (передача)  
Технологический аудит  
Импорт технологий  
Экспорт технологий  
Технологические брокеры / Поиск партнеров  
Публикация технологий баз данных / технологических запросов  
Организация технологических партнерских мероприятий  
Инновационное финансирование  
Доступ к рисковому капиталу / грантам  
Содействие и консультирование с использованием государственных финансовых инструментов  
Консультации по управлению проектами  
Посредничество  
Финансовое планирование и управление и тд.





# Центры цифровых инноваций

<https://s3platform.jrc.ec.europa.eu/digital-innovation-hubs-tool>

ЦЦИ - это организации или объединение организаций (кластер), основной деятельностью которых является предоставление услуг субъектам хозяйства в сфере внедрения новых цифровых технологий (оцифровка продуктов и процессов).

## Европа – 636:

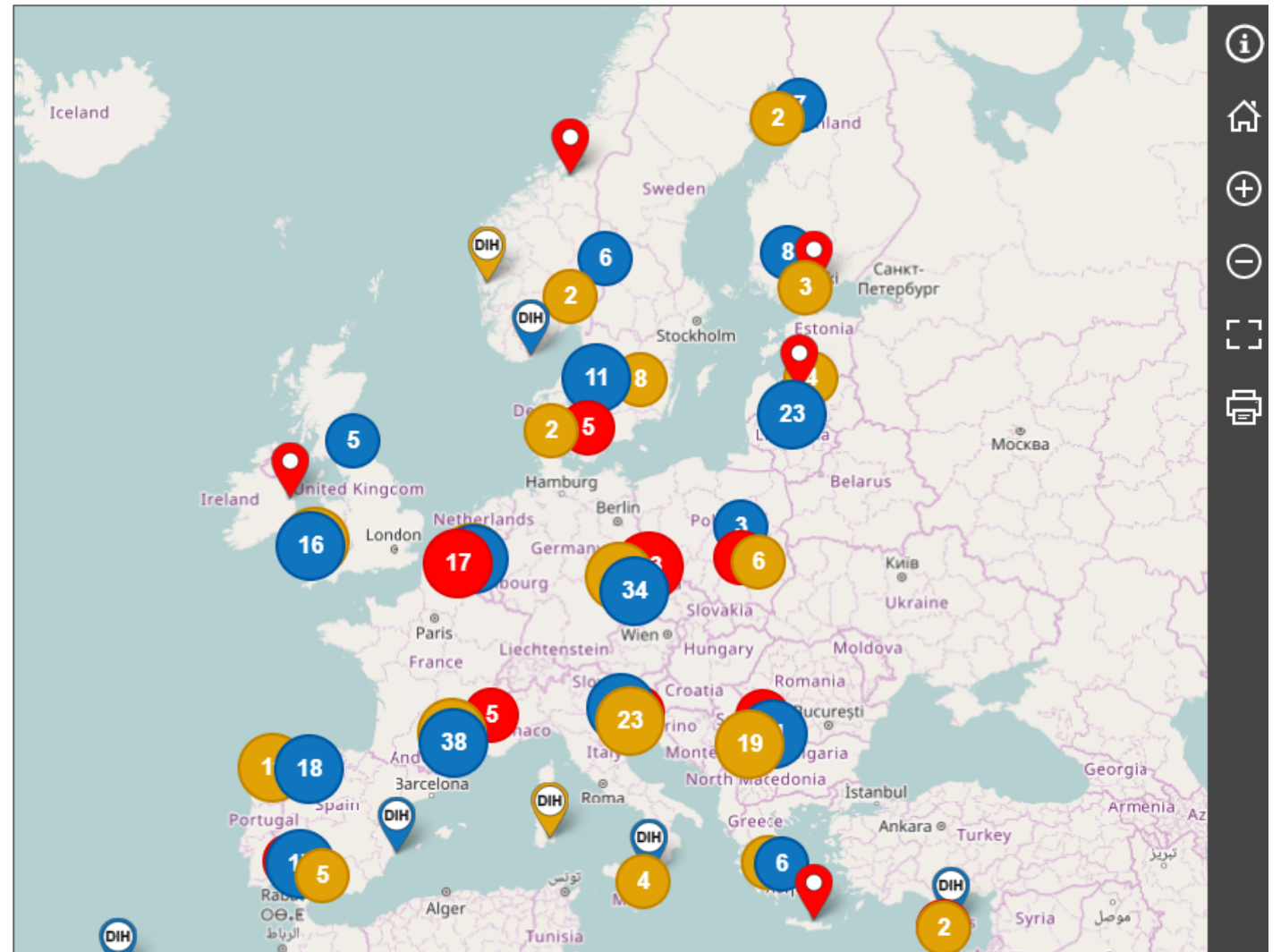
-290 (in preparation);

-346 (fully operational)

## Литва – 18:

-0 (in preparation);

-18 (fully operational)



Leaflet | © OpenStreetMap contributors | Disclaimer

Fully Operational In preparation Potential DIHs from H2020

## SIC (ЦЦИ) LT

Агентство по науке,  
инновациям и  
технологиям

Литовский  
инновационный  
центр

### **Advanced Manufacturing Digital Innovation Hub**

AgriFood Lithuania DIH

Agro Space DIH

### **Baltic Maritime Digital Innovation Hub**

DIGITAL INNOVATION HUB „Smart Society“

INFOBALT DIH

Laser Digital Innovation Hub (LaserLT DIH)

LIFE SCIENCES DIH LITHUANIA

Lithuanian robotic DIH (LTroboticsDIH)

Santaka Artificial Intelligence DIH

Smart Audiovisual World

Smart Energy Digital Innovation Hub

Smart Health Digital Innovation Hub

### **Sunrise Valley Digital Innovation Hub (SV DIH)**

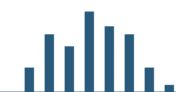
### **ViDIH Visoriai Digital Innovation Hub**

Vilnius Tech Park



# Возможности для бизнеса с 2021 года

...



# ПРИОРИТЕТЫ ЕС 2030



ЦИРКУЛЯРНАЯ ЭКОНОМИКА

ЦИФРОВАЯ ЭКОНОМИКА

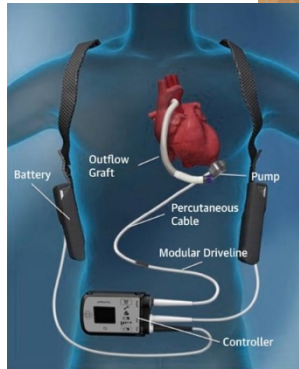
## ОТРАСЛИ:

- ПРОИЗВОДСТВО
- ЗДОРОВЬЕ
- СЕЛЬСКОЕ ХОЗЯЙСТВО
- ЭНЕРГЕТИКА

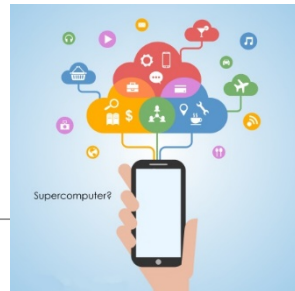


# ЦИФРОВАЯ ЭКОНОМИКА

ИМПЛАНТИРОВАННЫЕ  
ТЕХНОЛОГИИ



СУПЕР КОМПЬЮТЕР  
В КОРМАНЕ



БОЛЬШИЕ  
ДААННЫЕ



УСЛУГИ РОБОТОВ,  
ЧЕЛОВЕК - МАШИНА ИНТЕРФЕЙС



ВИРТУАЛЬНАЯ  
ЖИЗНЬ



НЕЙРОТЕХНОЛОГИЯМ

ИНТЕРФЕЙСЫ  
ЗРЕНИЯ

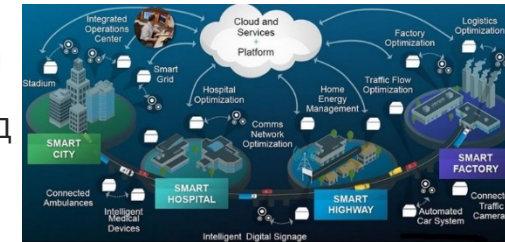


ИНТЕРНЕТ ВЕЩЕЙ

УМНЫЙ ДОМ

УМНЫЙ ГОРОД

АВТОНОМНЫЕ  
АВТОМОБИЛИ



БОЛЬШИЕ ДАННЫЕ

ШЕРИНГОВАЯ  
ЭКОНОМИКА



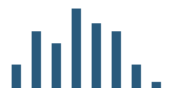
3D ПЕЧАТЬ



Well connected Chris Dancy's gadgets



ИНТЕРНЕТ В ОДЕЖДЕ



# Бюджет ЕС ?

## Включая:

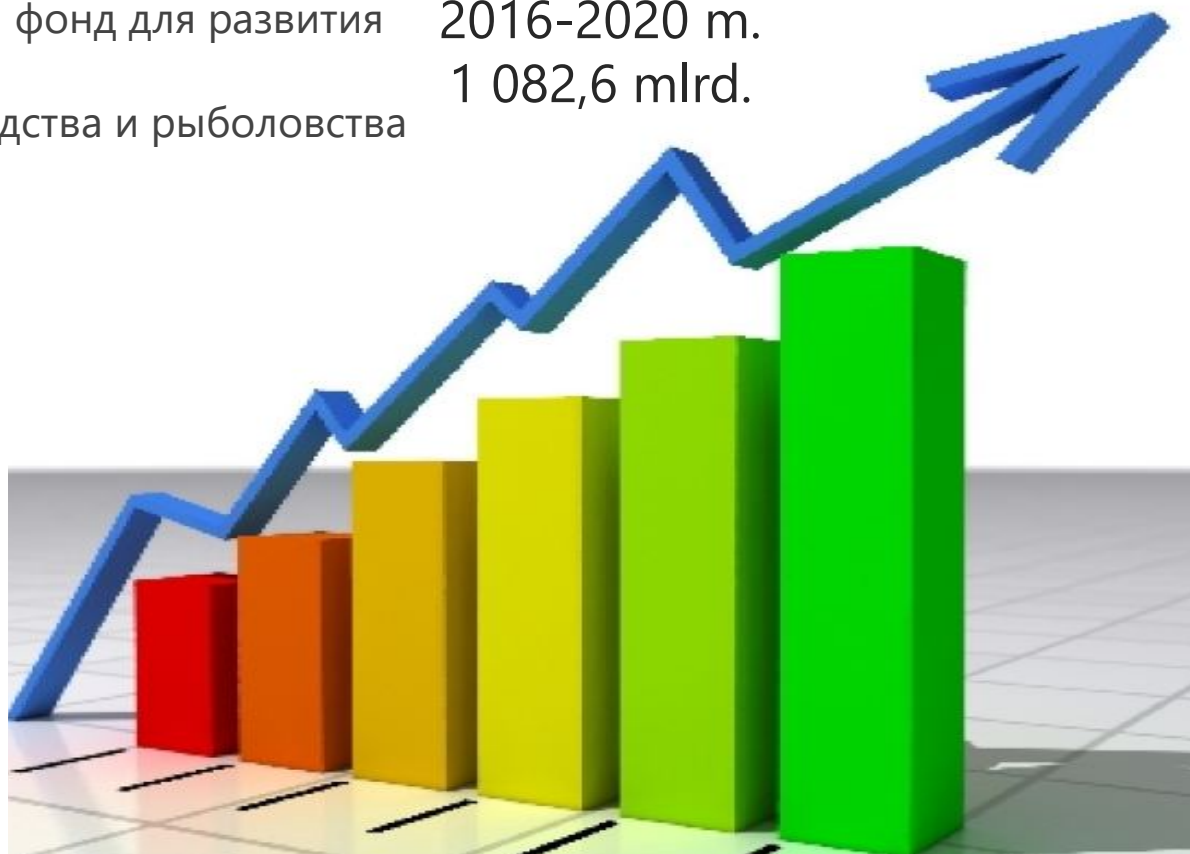
- Европейский фонд регионального развития
- Европейский Социальный Фонд
- Фонд сплочения
- Европейский сельскохозяйственный фонд для развития сельских районов
- Европейский фонд морского судоходства и рыболовства
- FP7 / Horizon2020 / Horizon Europe
- ...

SURE / ESM paramos kovai su pandemijos krize priemonė / EIB garantijų fondas darbuotojams ir įmonėms remti	540 mlrd. EUR
„Next Generation EU“	Laikinas padidinimas 750 mlrd. EUR
Daugiametė finansinė programa	1 100 mlrd. EUR

2016-2020 m.  
1 082,6 mlrd.

2021-2027 m.  
(planas)

LT~ 14,5 mlrd.



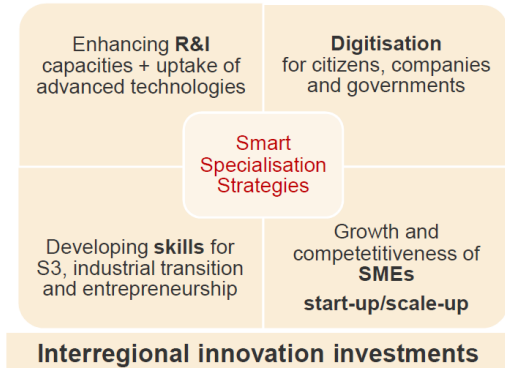
Сколько  
возьмем?





# Инвестиционные цели СФ на 2021–2027 г.

## Cohesion Policy Objective 1: 2021-27 A smarter Europe by promoting innovative and smart economic transformation



## Policy objective 2: A greener, low-carbon Europe, by promoting clean and fair energy transition, green and blue investment, the circular economy, climate adaptation and risk prevention and management

- (i) promoting energy efficiency measures;
- (ii) promoting renewable energy;
- (iii) developing smart energy systems, grids and storage at local level;
- (iv) promoting climate change adaptation, risk prevention and disaster resilience;
- (v) promoting sustainable water management;
- (vi) promoting the transition to a circular economy;
- (vii) enhancing biodiversity, green infrastructure in the urban environment, and reducing pollution;

=> PO2 allows for integrated, cross-sectorial approaches

=> PO2 provides important support/opportunities for transition towards climate neutral, circular economy



## Policy Objective 3: A more connected Europe by enhancing mobility and regional ICT connectivity

### Specific Objectives from CF/ERDF

- (i) enhancing digital connectivity;
- (ii) developing a sustainable, climate resilient, intelligent, secure and intermodal TEN-T;
- (iii) developing sustainable, climate resilient, intelligent and intermodal national, regional and local mobility, including improved access to TEN-T and cross-border mobility;
- (iv) promoting sustainable multimodal urban mobility;

### Priorities:

- => Better physical and digital connectivity
- => Balanced development of the transport network (all layers)
- => More sustainability; reducing externalities (safety, air quality, CO2)



## Policy Objective 4 - A More Social Europe – Implementing the European Pillar of Social Rights

### ESF+ Specific Objectives

#### EMPLOYMENT

- (i) Access to employment of all jobseekers
- (ii) Modernising labour market institutions and services
- (iii) Women's labour market participation, work/life balance, well-adapted working environment, adaptation of workers & enterprises, active & healthy ageing

#### EDUCATION TRAINING

- (iv) Improving the quality, effectiveness and labour market relevance of education and training systems
- (v) Promoting equal access to and completion of, quality and inclusive education
- (vi) Lifelong learning, upskilling, anticipating change and new skills requirements

#### SOCIAL INCLUSION

- (vii) Active inclusion
- (viii) Socio-integration of migrants and marginalised communities e.g. Roma
- (ix) Equal and timely access to services; social protection healthcare systems and long term care
- (x) Social integration of people at risk of poverty;
- (xi) Addressing material deprivation

Gender equality, equal opportunity & non-discrimination

Also contributes to other policy objectives, in particular, to PO 1 a Smarter Europe; PO 2 A Greener, low-carbon Europe



## Policy objective 5 The objective

Foster economic, social, and environmental sustainability and resilience in all places.

- **Urban context:** to benefit from agglomeration economies and positive spill-overs towards the wider functional urban and rural areas close to cities
- **Other territories:** To build on the potentials and specific assets of remote rural areas and local communities (beyond compensatory)



# Приоритеты инвестиционной программы СФ 2021–2027 г.

**Приоритеты:**

**Более продвинутая Литва**

**Зеленая Литва**

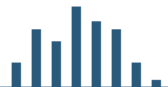
Лучше связана Литва

Литва более социально  
ответственна

Литва ближе к своим  
гражданам



<https://www.esinvesticijos.lt/lt/pasirengimas-2021-2027/2021-2027-m-es-fondu-investiciju-programos-rengimas>





# Приоритеты инвестиционной программы СФ 2021–2027 г.

## PASIRENGIMO 2021-2027 GRAFIKAS (2020-2021)



**KONSULTACIJOS  
IR TIKSLINIAI**  
atsižvelgiant į  
COM pastabas

07-17

**DISKUSIJOS**

su socialiniais-  
ekonominiais partneriais  
(3 ciklas)

09 mėn.

**NEFORMALUS PROGRAMOS  
TEIKIMAS EK**

Visos dalys + Rodiklių  
reikšmės & Finansinis  
planas & Reikiamos sąlygos  
& Strateginės reikšmės  
projektų sąrašas

11 mėn.

**OFICIALUS  
VERTIMAS**  
2021-2027  
Programa

2021-01

**PATVIRTINIMAS**

ES investicijų  
Programa 2021-  
2027

05-  
11 mėn.

**ANTRAS PROGRAMOS  
PROJEKTO TEIKIMAS  
COM**

Lėšos & Komunikacija &  
TA & Supaprastinimai &  
Partnerystė &  
Intervencijų kategorijos

07-09 mėn.

**TEIKIMAS COM**  
Partnerystės  
sutarties projektas

10-17

**BAIGTAS SPAV  
VERTINIMAS**

12 mėn.

**SFC TEIKIMAS**  
Galutinė  
Programos  
versija

2021-06



# Приоритеты инвестиционной программы СФ 2021–2027 г.

Приоритет

**Более продвинутая Литва (1)**

## 1.1. Укрепление научно-исследовательского и инновационного потенциала и внедрение передовых технологий

- НИОКР
- Участие в международных НИОКР программах (**кластеры**)
- Стартапы
- Внедрение инноваций (эко-инновации, цифровые инновации)
- Привлечение прямых иностранных инвестиций
- ...

## 1.2. Воспользоваться преимуществами дигитализации для граждан, бизнеса и правительства

- Европейские центры цифровых инноваций
- Внедрение инноваций (Электронная коммерция; электронное обучение)
- Открытие данных государственных организаций



# Приоритеты инвестиционной программы СФ 2021–2027 г.

Приоритет

**Более продвинутая Литва (2)**

## 1.3. Усилить рост и конкурентоспособность МСП

- Короткие цепочки создания стоимости
- Привлечение талантов
- Развитие новых экспортных рынков (**кластеры**)
- Экспо-сертификация
- Развитие сети экспортно-ориентированных МСП, интегрированных в общую цепочку создания стоимости (**кластеры**)
- Автоматизация производственных процессов (промышленная цифровизация)
- Оцифровка бизнес-процессов с высокой добавленной стоимостью
- ...

- ## 1.4. Развивать навыки, необходимые для углубленной специализации, промышленной трансформации и предпринимательства
- Обучение персонала
  - ...



LIETUVOS  
INOVACIJŲ  
CENTRAS



# Приоритеты инвестиционной программы СФ 2021–2027 г.

Приоритет

**Зеленая Литва**

**2.1. Содействовать использованию мер по повышению энергоэффективности и сокращению выбросов парниковых газов**

- Внедрение эко-инноваций
- ...

**2.2. Содействовать использованию возобновляемых источников энергии**

- Использование возобновляемых источников энергии на предприятиях
- Эко-транспорт
- ...

**2.6. Содействовать переходу к экономике замкнутого цикла и ресурсоэффективной экономике**

- Внедрение эко-инноваций
- ...



# Литва после COVID-19: инвестиции, которые изменяют ДНК экономики(1)



<http://lrv.lt/lt/naujienos/lietuva-po-covid-19-investicijos-kurios-keis-ekonomikos-dnr>



Lietuvos Respublikos  
FINANSŲ MINISTERIJA



LIETUVOS  
INOVACIJŲ  
CENTRAS



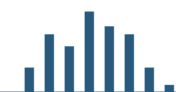
# Литва после COVID-19: инвестиции, которые изменяют ДНК экономики (3)

Более 30 мероприятий (в том числе):

1. **Переориентация отрасли за счет внедрения цифровых технологий и развития экономики замкнутого цикла**, включая Лабораторию Индустрии 4.0.
2. **Продукты COVID-19 LT** (производство и сертификация продуктов, необходимых для борьбы с пандемиями: фармацевтические препараты, медицинское оборудование и продукты, дезинфицирующие средства и т. д.)
3. **Исследования и разработки COVID-19** (финансирование исследований, связанных с COVID-19)
4. ...



## Вместо выводов ...



# В ожидании возможностей! (1)

Здесь и сейчас:

- **Налоговые льготы**
- **Услуги по поддержке инноваций**
- **Сети (кластеры)**
- **Мероприятия плана ДНК до конца 2021 г.**
- **Инструменты ReactEU Fund**
- **Мероприятия программы СФ 2021–2027 г.**
- **Horizon Europe**
- **...**

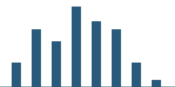


**Выживает не самый сильный и не самый умный, а тот, кто лучше всех приспосабливается к изменениям**

Чарльз Дарвин



LIETUVOS  
INOVACIJŲ  
CENTRAS





# В ожидании возможностей! (2)

Направления:

- НИОКР и инновации
- Внедрение цифровых технологий
- Внедрение зеленых технологий
- Обучение персонала
- Интеграция в международные цепочки создания стоимости
- Помните, что «хороший хозяин летом чинит сани, а зимой колеса»....



**Выживает не самый сильный и не самый умный, а тот, кто лучше всех приспосабливается к изменениям**

Чарльз Дарвин



**Artūras Jakubavičius**

+370 687 36632

a.jakubavicius@lic.lt



LIETUVOS  
INOVACIJŲ  
CENTRAS

**VšĮ Lietuvos inovacijų centras**

Mokslininkų g. 6A, LT-08412 Vilnius

Tel.: +370 5 235 61 16 Faks.: +370 5 213 27 81  
lic@lic.lt

